

AeDis

Planung | Restaurierung | Denkmalpflege



Finanziert aus Landesmitteln, die der Landtag Baden-Württemberg beschlossen hat.



Baden-Württemberg

Das Land Baden-Württemberg wird durch das Staatsministerium, das Ministerium für Soziales, Gesundheit und Integration, das Ministerium für Ernährung, Ländlichen Raum und Verbraucherschutz, das Ministerium für Verkehr sowie das Ministerium für Umwelt, Klima und Energiewirtschaft vertreten.



Das Förderprogramm »Gut Beraten!« wird von der Allianz für Beteiligung durchgeführt.

Geschichtliches

1806 Erbauung und Nutzung als Schulhaus mit Lehrerdienstwohnung

1846 Umnutzung der unteren Räumlichkeiten für Verwaltung

1890 Veränderungen im Grundriss
Zusammenlegen einiger Räume

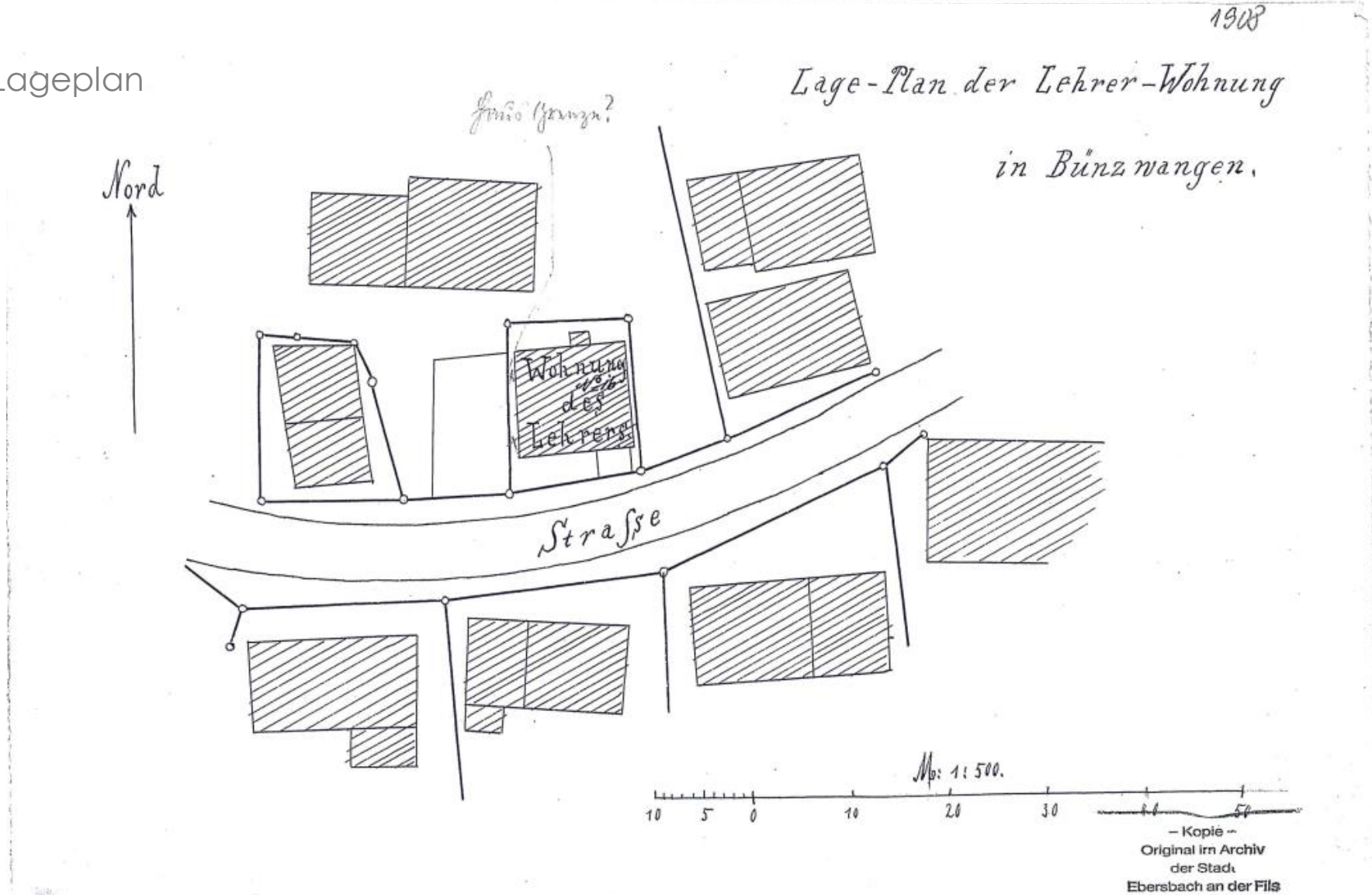
1924- Änderungen an Fenstern
1938 bzw. Hinzufügen

1952 Renovierungen
Wohnung nun für den Bürgermeister

Nach dessen Auszug
vollständige Nutzung für Verwaltung

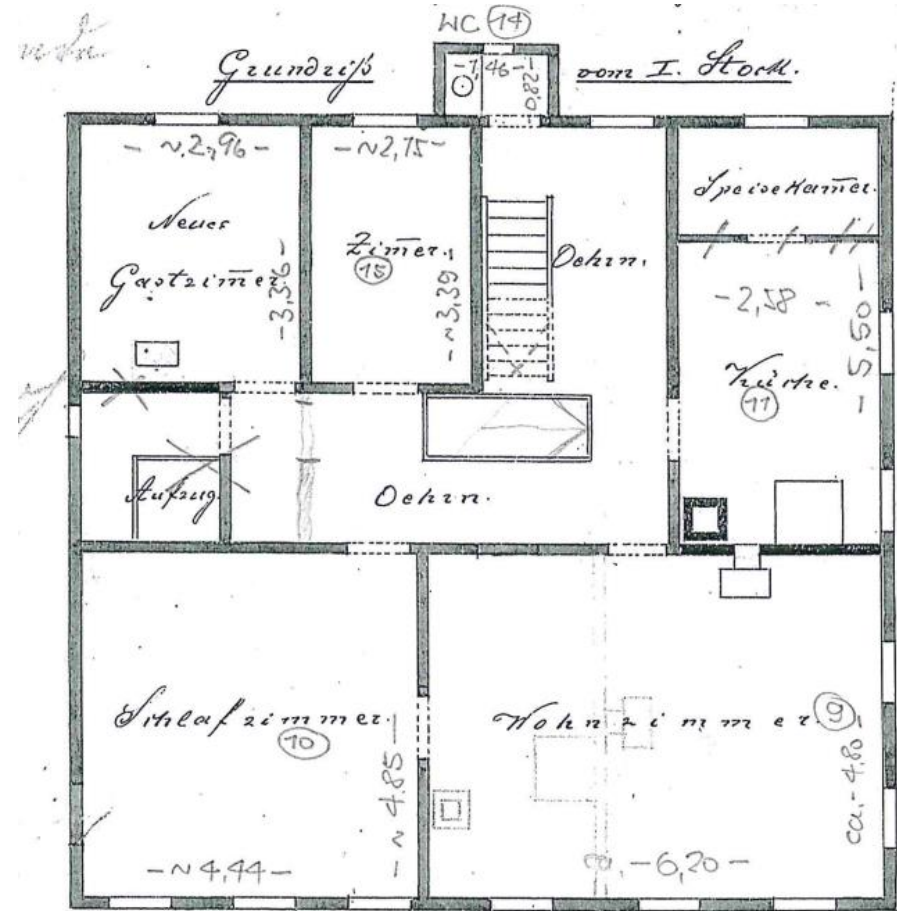
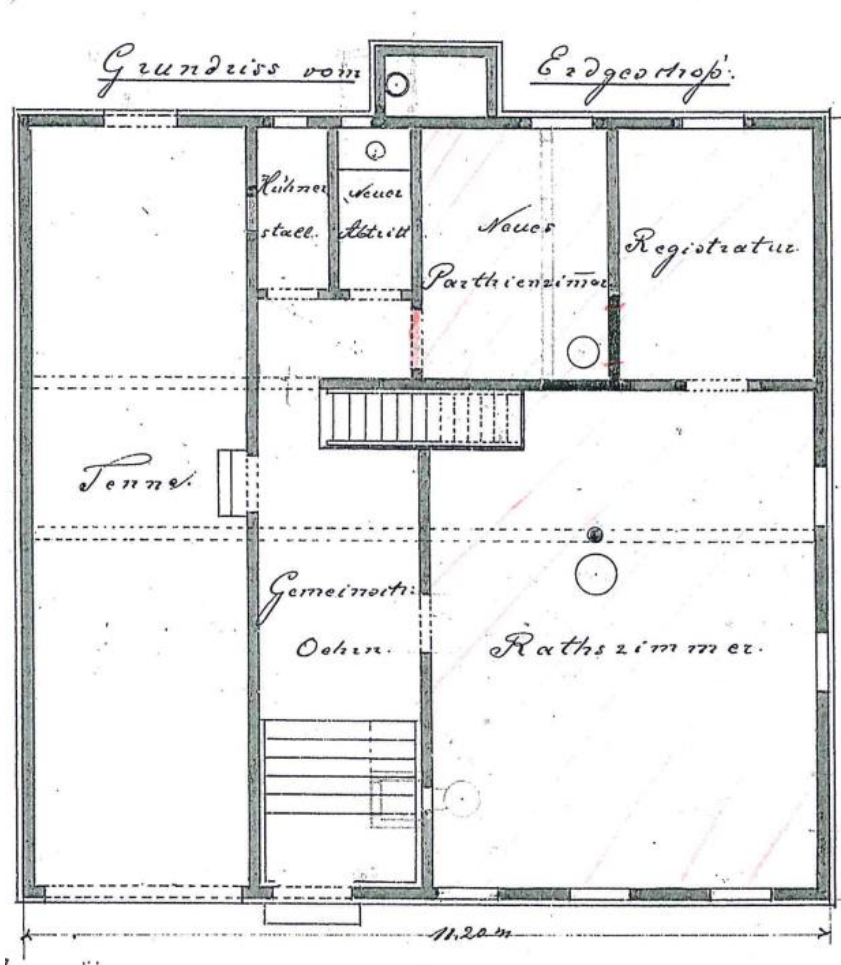


Historischer Lageplan



Lageplan





Flächen

Geschoss	Raum	Raum-Nr	Fläche [m ²]	Fläche [m ²]
UG	Keller	1	17,15	17,15
EG	Eingang	2	6,36	101,87
	Ratszimmer	3	35,38	
	Hinterzimmer	4	17,67	
	Flur EG	5	7,09	
	WC EG	6	1,80	
	Hühnerstall	7	1,93	
	Tenne	8	31,64	
1OG	Flur 1.OG	9	19,15	108,16
	Küche	10	14,05	
	Sitzungszimmer	11	30,67	
	Büro	12	21,65	
	Lager	13	16,06	
	Toilette	14	6,58	

Geschoss	Raum	Raum-Nr	Fläche [m ²]	Fläche [m ²]
2OG	Flur 2.OG	15	16,39	104,37
	Kopierzimmer	16	11,61	
	Dachzimmer	17	10,80	
	Registratur	18	12,27	
	Dachschräge	19	6,00	
	Scheune	20	47,30	
3OG	Heuboden	21	30,71	73,73
	Durchgangsraum	22	17,10	
	Kaminzimmer	23	25,92	
DG	Dachboden	24	32,75	32,75

438,03

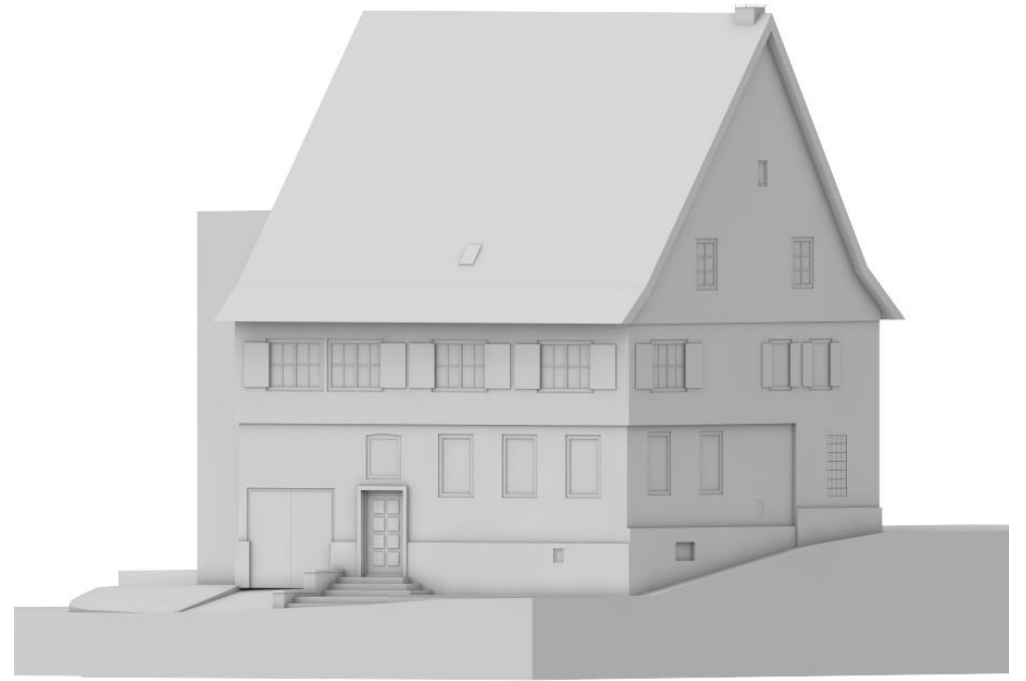
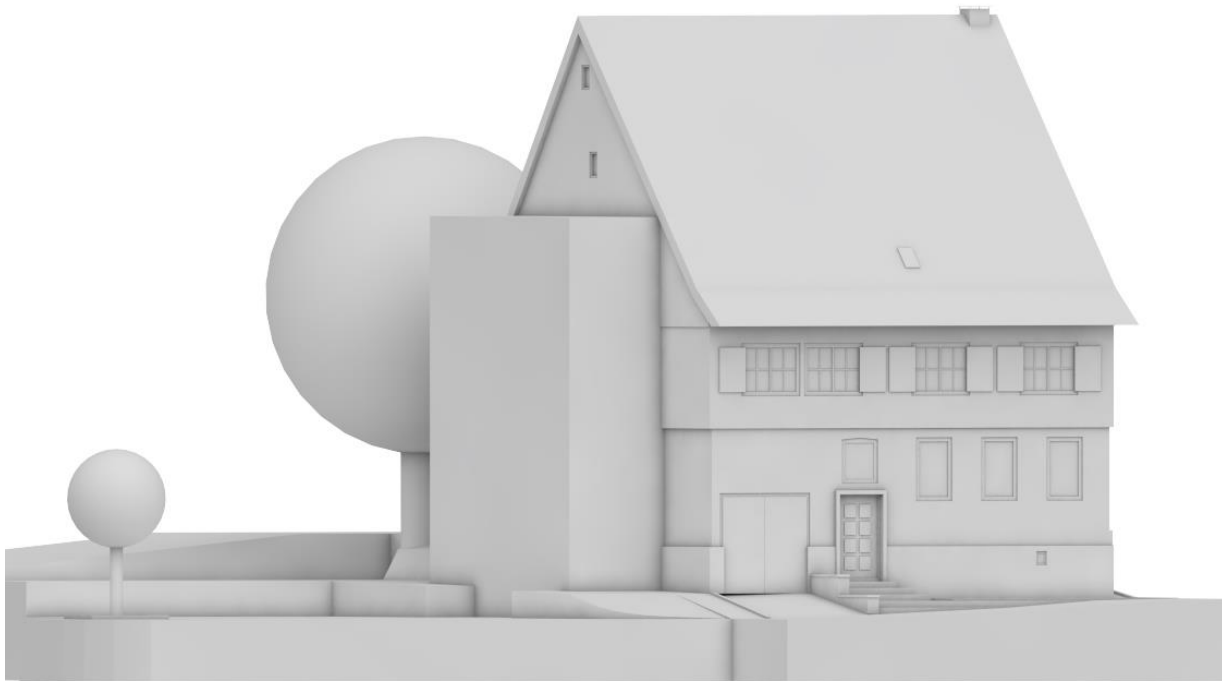
AeDis Rathaus Bünzwangen

Fassadengestaltung

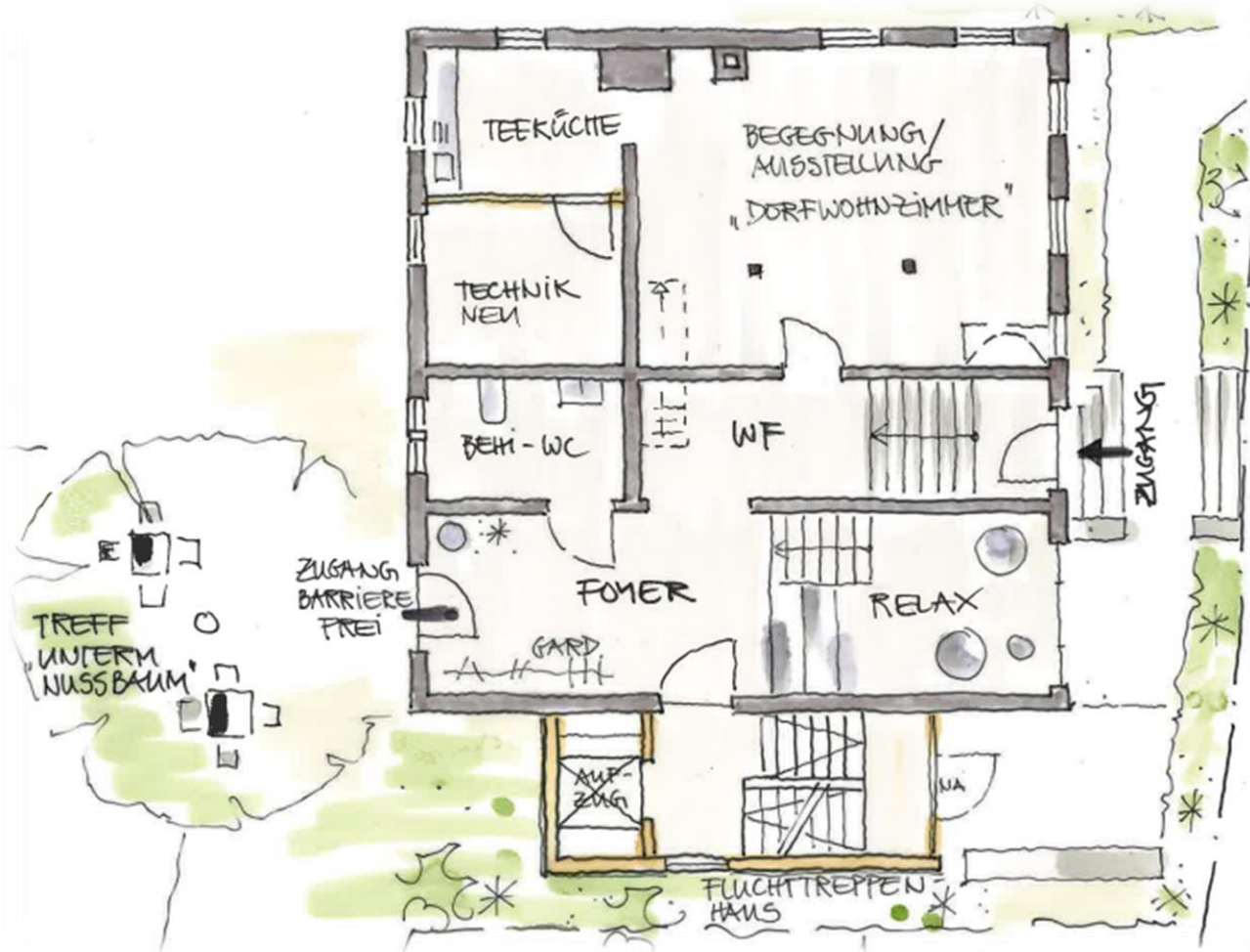


Schnitt & Gestaltungsbeispiel Dachgeschoss





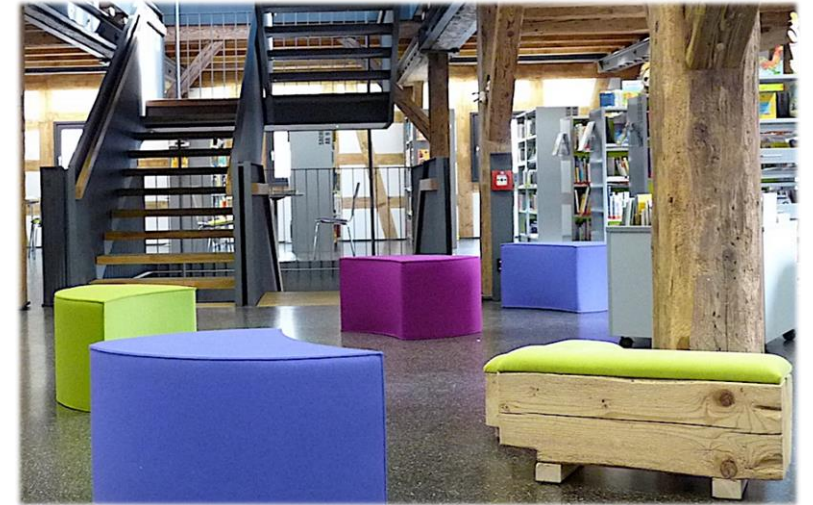
Entwurf Erdgeschoss



- neue barrierefreie Erschließung über die ehemalige Tenne vom Garten aus
- Tenne mit Foyererweiterung und Lounge
- Teeküche im EG für Ausstellungen/Events im „Dorfwohnzimmer“
- Technikraum für neue Haustechnik E/HLS
- barrierefreies WC
- Anbau mit Treppenhaus & Aufzug (Fluchttreppenhaus)

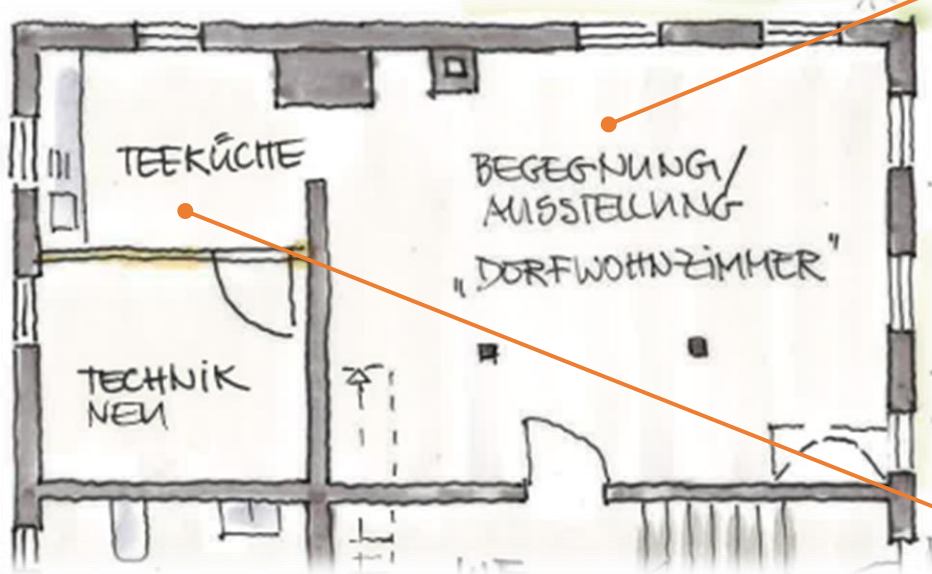
AeDis Rathaus Bünzwangen

Relaxbereich



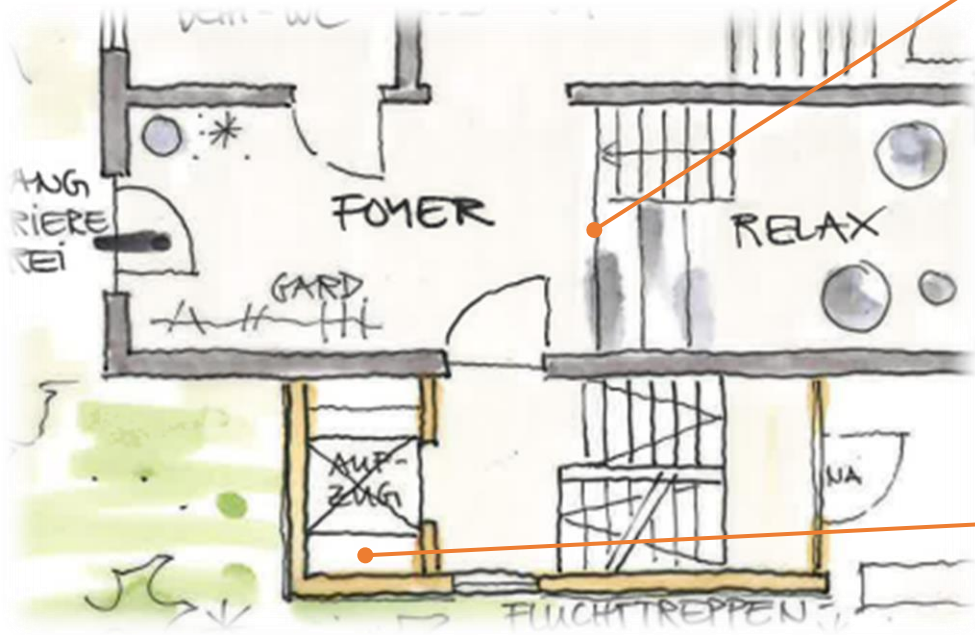
AeDis Rathaus Bünzwangen

Dorfwohnzimmer & Teeküche



AeDis Rathaus Bünzwangen

Foyer & Treppenhaus

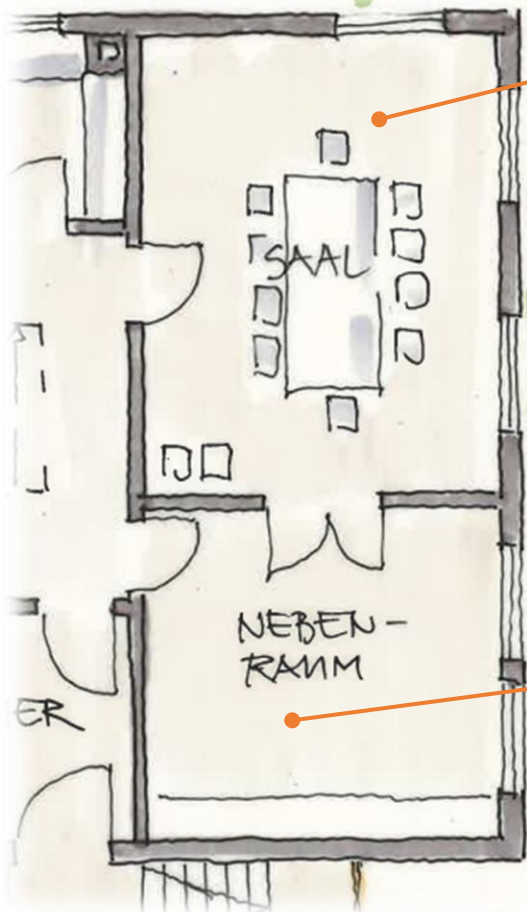


Entwurf 1. Obergeschoss

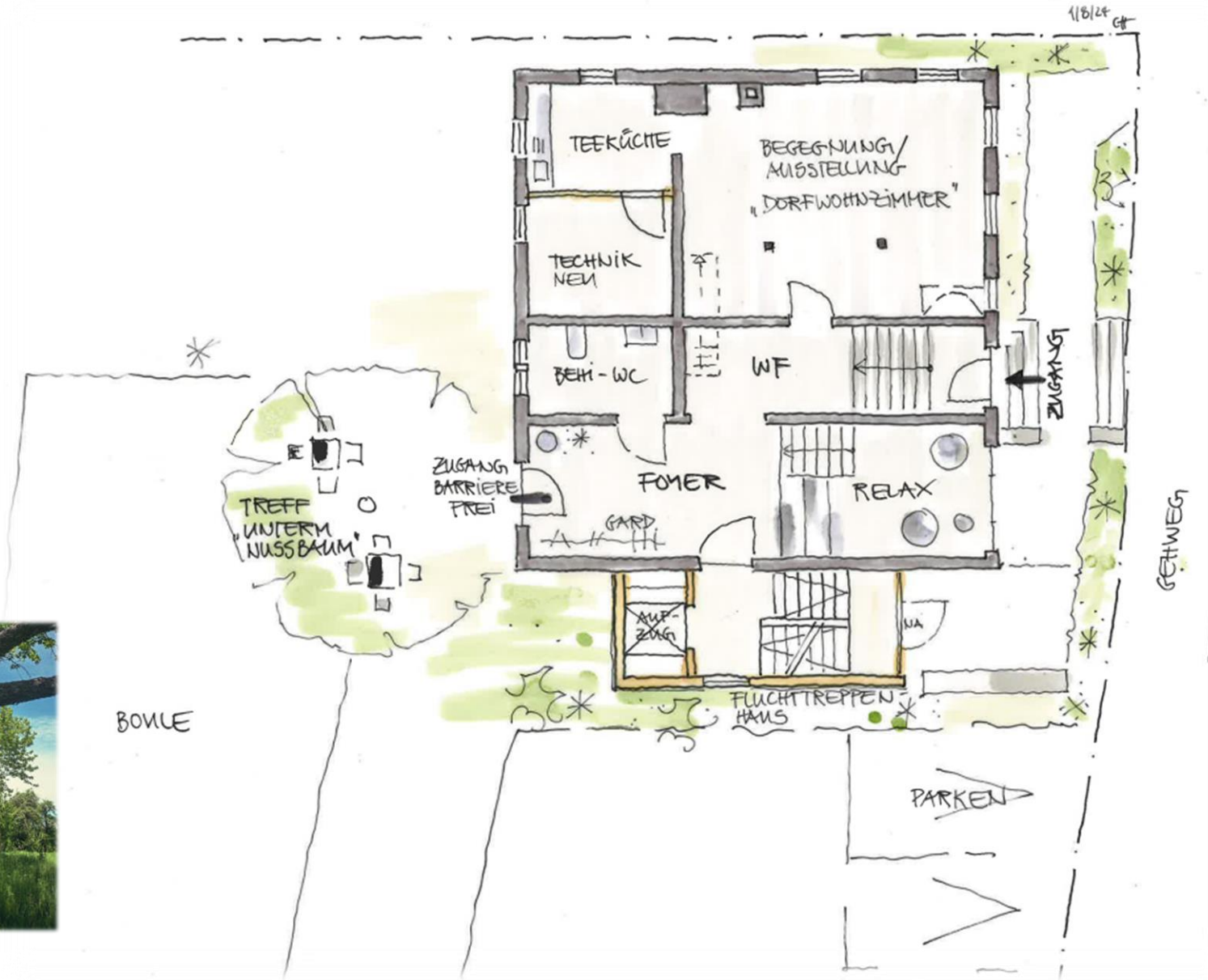
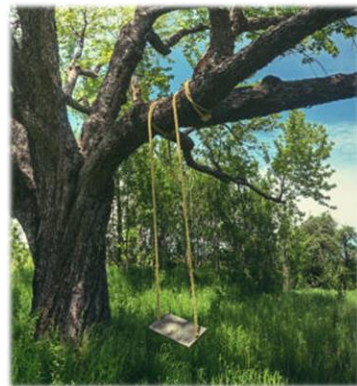


- Saal für Öffentliche Nutzung/Events
 - Sitzungen, Schulungen, Fortbildungen
 - Private Feierlichkeiten
- Freizeitraum für Jugendliche
- D-WC & H-WC
- Anbau mit Treppenhaus & Aufzug (Fluchttreppenhaus)

Saal & Nebenraum



Außenbereich / Garten

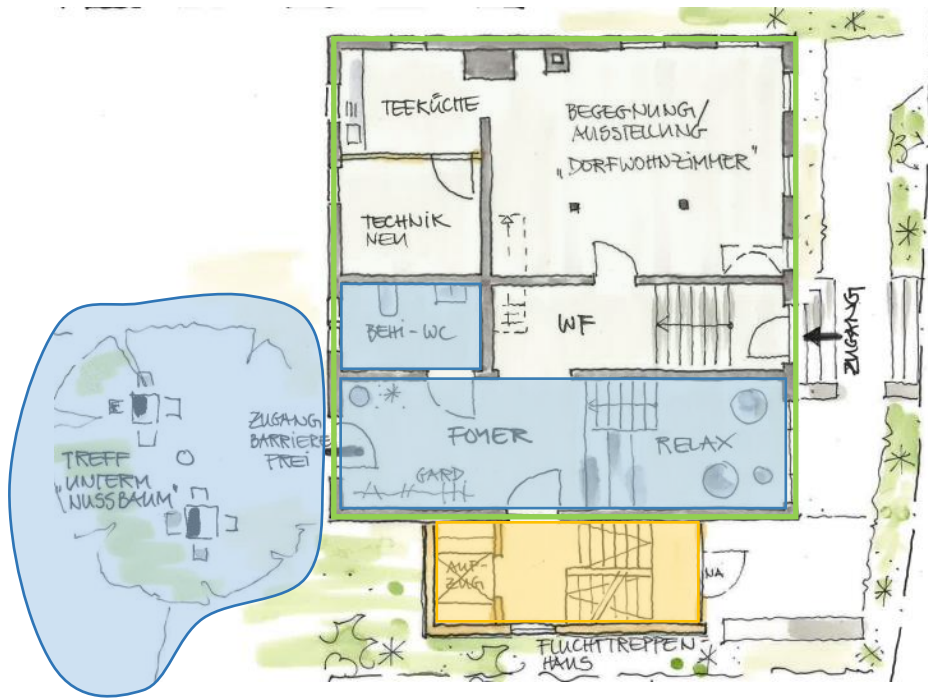


Zwingend sollten mit **Schritt 1** die Sofortmaßnahmen am Holzwerk und Dach zur Substanzsicherung durchgeführt werden.

Mit **Schritt 2** kann ein barrierefreier Zugang auf der Nordseite mit gleichzeitigen Gartenzugang realisiert werden. Dazu muss die Außenanlage angepasst und ergänzt und ein behindertengerechtes WC geschaffen werden. Mit einem neuen Türelement im Bereich des ehemaligen Scheunentors wird eine moderne neue Nutzung des Gebäudes signalisiert und die Ortsgemeinschaft eingeladen.

Schritt 3 beinhaltet den Anbau eines neuen Treppenhauses mit Aufzug zur Erschließung und Entfluchtung aller Geschosse. Der neue Anbau soll das Gebäude auf der Giebelseite West ergänzen.

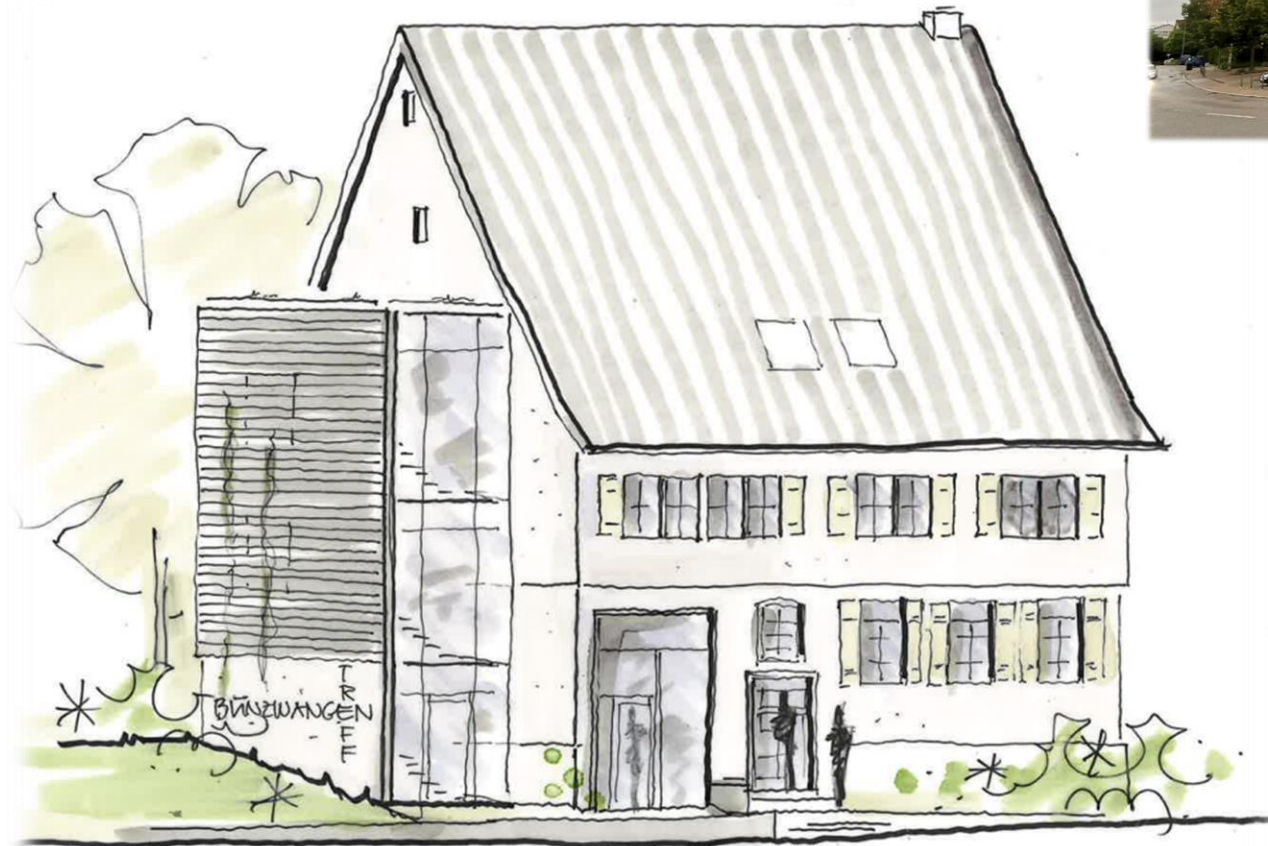
Die Gesamtsanierung zur Nutzung des Gebäudes über alle Etagen wird dann mit **Schritt 4** abgeschlossen. Dazu gehören die energetische Sanierung der Gebäudehülle, die Erneuerung der kompletten Haustechnik mit Wärmeerzeugung, Fenstern, Putzarbeiten, Überarbeitung aller Oberflächen und Sanitäranlagen.



Grobkostenschätzung

1	Sofortmaßnahmen Zi/DD	<i>netto</i>	20.000 €	
2	BA 1 - barrierefreier Zugang EG	<i>netto</i>	180.000 €	
3	BA 2 - Aufzug und Fluchttreppenhaus aussen	<i>netto</i>	235.000 €	
4	BA 3 - Gesamtsanierung energetisch, Ausbau Dach,		980.000 €	
				1.415.000 €
	Baunebenkosten	<i>netto</i>		350.000 €
		<i>netto</i>		1.765.000 €
	Gesamtsanierung und Umbau	<i>brutto</i>		2.100.350 €

AeDis Rathaus Bünzwangen





AeDis Vielen Dank

